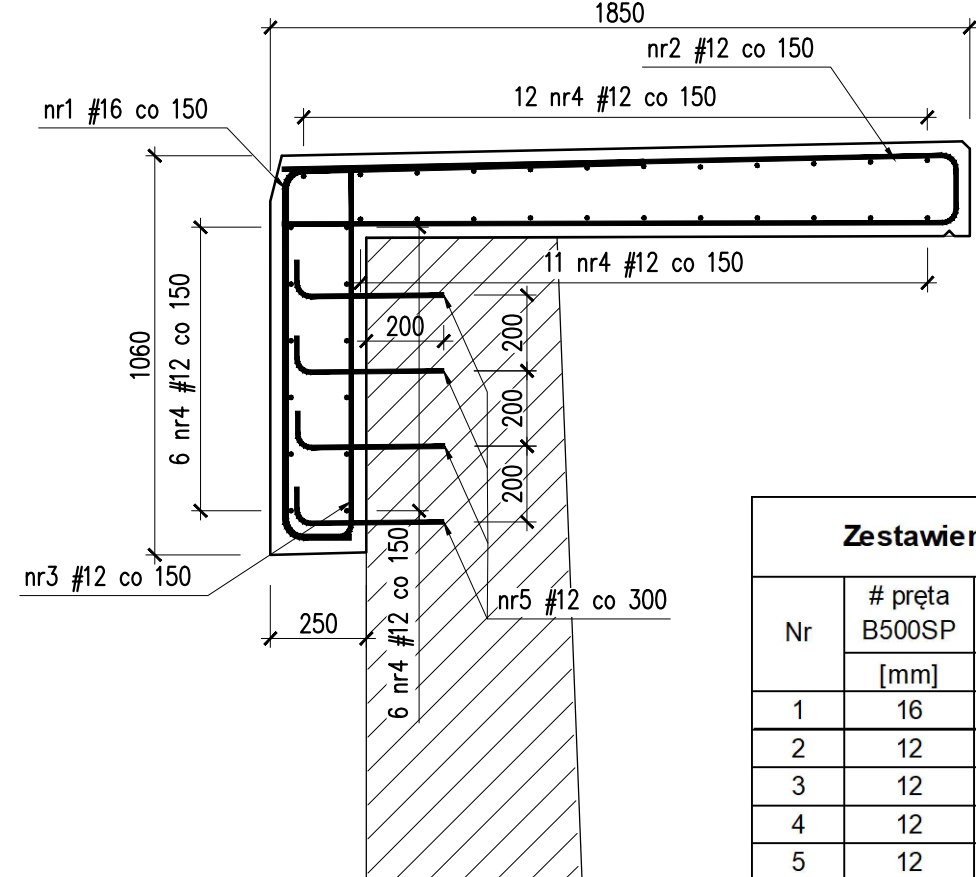
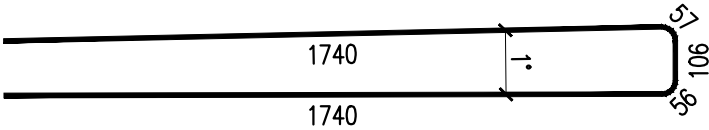


PRZEKRÓJ A-A
1:20

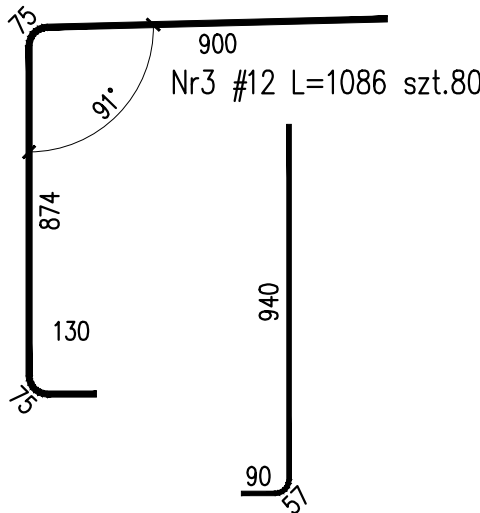


Zestawienie stali dla wspornika l=12.0m					
Nr	# pręta B500SP	Ilość	Długość [m]	Długość całkowita [m]	
	[mm]			#12	#20
1	16	80	2.054		164.32
2	12	80	3.700	296.00	
3	12	80	1.086	86.88	
4	12	35	11.920	417.20	
5	12	160	0.467	74.72	
Długość razem			[m]	874.800	164.320
Masa 1 mb			[kg/m]	0.888	1.578
Masa stali wg średnic			[kg]	776.66	259.35
Masa stali dla ramy			[kg]	1036.0	

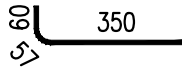
Nr2 #12 L=3700 szt.80



Nr1 #16 L=2054 szt.80



Nr5 #12 L=467 szt.80



Uwagi:

- Rysunek rozpatrywać łącznie z rys. Rysunek gabarytowy
- Dla prętów zbrojeniowych i strzemion podano długość całkowitą mierzoną po ich osi.
- Minimalne średnice wałków do odgięć prętów:
#12 – 60mm / #16 – 80mm.
- Otulina prętów zbrojeniowych:
4,0cm dla prętów od strony odziemnej
4,0cm dla prętów od strony widocznej.
- Pręty, które nie zostały rozrysowane, są prętami prostymi.
- Zestawienie stali zbrojeniowej wykonano dla 1 odcinka l=12,0m.
Ogółem wykonać 30 odcinków l=12,0m.
- Zakres wykonania wspornika:
– od km 0+594,50 – 0+631,00
– od km 0+681,00 – 0+990,00
- Pręt nr2 dociąć na budowie celem dopasowania do gabarytów wspornika

Zestawienie materiałów dla 30 odc. l=12,0m

stal zbrojeniowa A-IIIIN B500SP	–31080,0kg
beton konstrukcyjny C30/37 (B37) W8 F150	–234,0m ³
deskowanie	–882,0m ²
zabezp. antykorozyjne betonu w części odziemnej	–396,0m ²
zabezp. antykorozyjne betonu w części widocznej	–486,0m ²
hydroizolacja z żywic epoksydowych	–666,0 m ²

Inwestor:	 BURMISTRZ MIASTA BIELAWA PLAC WOLNOŚCI 1 58-260 BIELAWA				
Nazwa zamierzenia budowlanego	PRZEBUDOWA I ROZBUDOWA DRÓG GMINNYCH UL. NOWOBIELAWSKIEJ I SOWIEJ W M. BIELAWA				
Tytuł rysunku:	RYSUNEK ZBROJENIOWY – WSPORNIK				
	Zespół projektowy	Specjalność	Nr uprawnień	Podpis	Data 07.2022 Skala 1:20 rys. nr31
Projektant:	mgr inż. Szymon Migocki	inżynieryjna (mostowa)	124/DOŚ/14		
Sprawdzający:	mgr inż. Łukasz Łytka	inżynieryjna (mostowa)	313/DOŚ/15		